

# INFOS LICENCE 2019-2020

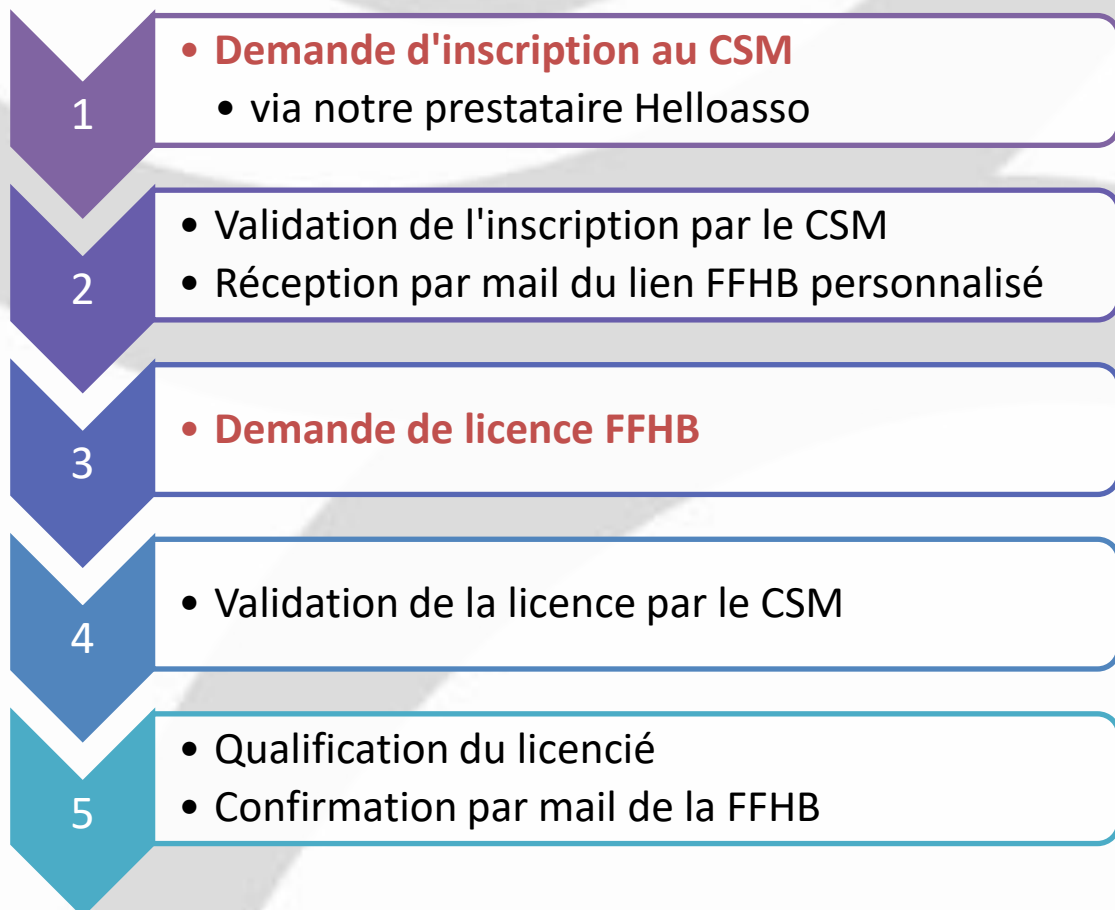
## SOMMAIRE

- Procédure d'inscription
- Tarifs des cotisations
- Modes de paiement
- Répartition des cotisations
- Permanences inscriptions
- Certificat médical
- Créneaux d'entraînement
- Equipements
- Licences pour Dirigeant, Encadrant, et Administrateur

## PROCEDURE D'INSCRIPTION

Les inscriptions sont entièrement numériques.

L'adhésion au CSM Handball se fait en deux principales étapes : l'Inscription, puis la Licence.



A compter du 1<sup>er</sup> décembre, aucune inscription ne pourra être acceptée.

Cliquez sur le logo HELLOASSO ci-contre.

ou copier/coller ce lien dans votre navigateur :

<https://www.helloasso.com/associations/cs-marguerittes-handball/adhesions/licence-2019-2020-1>

**TARIFS DES COTISATIONS**

Nom de la licence	Année de naissance	Catégorie	Jusqu'au 30/11
CSM Apprentissage	2015	Baby Hand	<b>143 €</b>
	2014		
	2013		
CSM Primaire	2012	Ecole de Hand	<b>186 €</b>
	2011		
	2010	-11	
	2009		
CSM Collège	2008	-13	<b>216 €</b>
	2007		
	2006	-15	
	2005		
CSM Espoir	2004	-17 ou -18	<b>234 €</b>
	2003		
	2002	Séniors	
	2001		
CSM Adulte	avant	Séniors	<b>237 €</b>
CSM Loisir	avant	Loisirs	<b>180 €</b>

Les familles inscrivant plusieurs enfants au CSM Handball ont droit à une réduction de cotisation comme suit :

- Inscription simultanée de 2 enfants : 10€ de réduction (code promo : 2EENF).
- Inscription simultanée de 3 enfants : 20€ de réduction (code promo : 3EENF).

Ces réductions sont accordées hors licences CSM Adulte et CSM Loisir.

**MODES DE PAIEMENT**

Les moyens de paiement suivants **sont acceptés** par notre prestataire Helloasso.com :

- Les cartes bancaires (paiement en trois fois possible)
- Les virements bancaires
- Les chèques bancaires

Les moyens de paiements ci-dessous **ne sont pas gérés** par notre prestataire, s'adresser au secrétariat général du CSM :

- Les chèques loisirs, chèques vacances, coupons sport, au nom de l'enfant.
- Les espèces.

Sur demande lors de l'inscription, une facture peut vous être envoyée,

## REPARTITION DES COTISATIONS

Le cout de revient des licences se décompose comme suit :

Nom de la licence	Année de naissance	Décomposition		
		Fédération	Ligue Occitanie	Comité 30
CSM Apprentissage	2015	16,00 €	14,70 €	41,50 €
	2014	16,00 €	14,70 €	41,50 €
	2013	16,00 €	14,70 €	41,50 €
CSM Primaire	2012	16,00 €	17,80 €	41,50 €
	2011	16,00 €	17,80 €	41,50 €
	2010	16,00 €	17,80 €	41,50 €
	2009	16,00 €	17,80 €	41,50 €
CSM Collège	2008	16,00 €	17,80 €	41,50 €
	2007	21,00 €	24,10 €	41,50 €
	2006	21,00 €	24,10 €	41,50 €
	2005	21,00 €	24,10 €	41,50 €
CSM Espoir	2004	21,00 €	24,10 €	41,50 €
	2003	21,00 €	24,10 €	41,50 €
	2002	33,00 €	34,00 €	41,50 €
	2001	33,00 €	34,00 €	41,50 €
CSM Adulte	avant	33,00 €	34,00 €	41,50 €
CSM Loisir	avant	26,00 €	33,20 €	34,00 €

## PERMANENCES INSCRIPTIONS



Le CSM Handball sera présent au Forum des associations de Marguerittes le 7 Septembre 2018 à la salle polyvalente. Cependant pour des raisons logistiques, nous ne serons pas en mesure de faire essayer les tenues.

Des permanences inscriptions seront assurées par le secrétariat du CSM Handball lors des samedis matins de 10h à 12h, au Club House du CSM (à l'étage du gymnase), à partir du 14 Septembre 2018 et jusqu'au 5 Octobre inclus.

Vous pourrez y essayer les différentes tailles des tenues, et avoir les renseignements adaptés à votre situation.

Aucune inscription au format papier ne pourra être traitée.

## ***CERTIFICAT MEDICAL***

Si vous remplissez toutes les conditions ci-dessous, vous n'avez pas à fournir de certificat médical :

- Vous étiez licencié FFHB en 2018-2019
- Vous avez fourni un certificat médical établi après le 01/06/2017
- Vous avez répondu NON à tous les items du questionnaire fédéral (imprimé à télécharger ci-contre)

Dans ce cas, alors vous n'aurez à fournir que l'attestation de santé signée par vos soins.



**Dans tous les autres cas** vous devrez fournir un certificat médical postérieur au 01/06/2019.

Les documents nécessaires sont à télécharger ci-contre.

L'envoi du certificat ou de l'attestation se fait lors de l'inscription sur le site de la FFHB (étape 2).

# PLANNING DES ENTRAINEMENTS

## SAISON 2019 - 2020

		16h30	17h00	17h30	18h00	18h30	19h00	19h30	20h00	20h30	21h00	21h30	22h00
<b>Lundi</b>	Salle Principale				<b>Garçons -15 ans</b>			<b>Garçons +16 Dép</b>			<b>Loisirs</b>		
	Salle Principale				<b>Mixtes -11 ans</b>			<b>Garçons -18 ans</b>			<b>Garçons +16 Rég Exc</b>		
<b>Mercredi</b>	Salle Principale	<b>Garçons -15 ans</b>			<b>Filles -15 ans</b>			<b>Filles +16 Dép</b>			<b>Garçons +16 Dép</b>		
	Autres Gymnases							<b>Filles -18 ans</b> MANDUEL					
<b>Jeudi</b>	Salle Principale				<b>Garçons -13 ans</b>			<b>Garçons -18 ans</b>			<b>Garçons +16 Rég Exc</b>		
<b>Vendredi</b>	Salle Principale				<b>Filles -13 ans</b>			<b>Filles -15 ans</b> <b>Filles -18 ans</b>			<b>Filles +16 Dép</b>		

		09h30	10h00	10h30	11h00	11h30	12h00	12h30	
<b>Samedi</b>	Salle Principale					<b>Ecole de Hand</b>			
	Salle Annexe					<b>Baby Hand</b>			

## EQUIPEMENT

Hormis les licences « CSM Loisir », la cotisation intègre le ballon et la tenue de match (maillot, short) de marque **Kempa**. Si nécessaire, vous pourrez essayer les différentes tailles lors des permanences inscriptions.

Le CSM propose à ses licenciés de profiter de packs équipement négociés avec notre équipementier. Ces options ne sont **valables que lors de votre dépôt de dossier** et doivent être **réglées en même temps que votre inscription**. Il est possible, là aussi, d'essayer les différentes tailles.

### PACK 1 / SAC DE SPORT 22 €

Taille M / 50L  
Dimensions 55 x 30 x 29 cm



### PACK 2 / SURVETEMENT

Core 2.0 Hood Jacket & Core 2.0 Pants

Veste zippée à capuche, 70% coton  
Pantalon gris foncé chiné, 85% coton

Coupe féminine disponible au même prix

Tailles Jeunes	69 €
Tailles Adultes	79 €



### PACK 3 / VESTE SEULE

Core 2.0 Hood Jacket

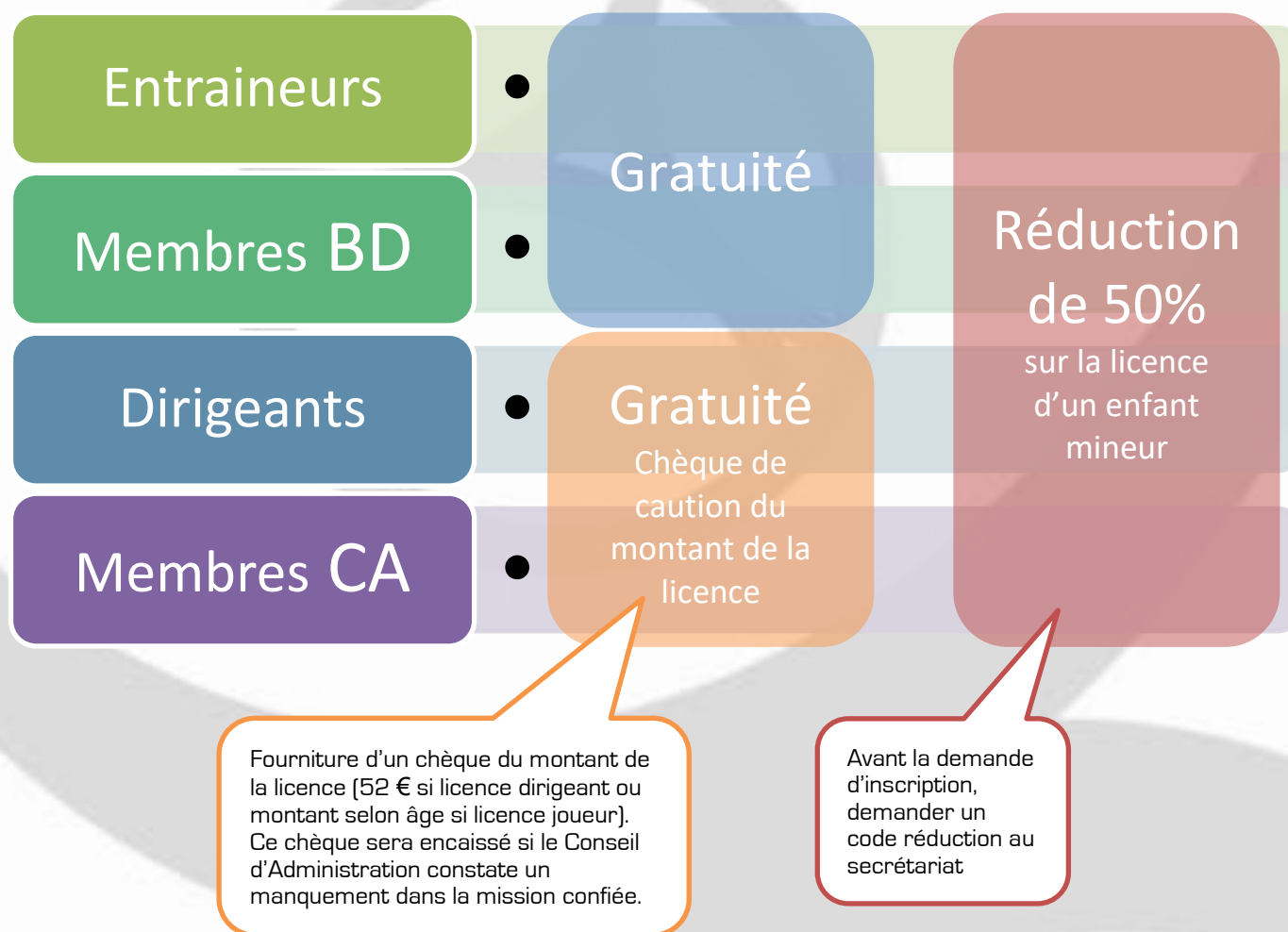
Veste zippée à capuche, 70% coton

Coupe féminine disponible au même prix

Tailles Jeunes	40 €
Tailles Adultes	48 €

**LICENCES DIRIGEANT, ENCADRANT, ADMINISTRATEUR**

Le cout des licences des dirigeants d'équipe, des encadrants entraîneurs, et des administrateurs est pris en charge par le CSM selon les modalités précisées par le Conseil d'Administration :



**Contactez le secrétariat avant de réaliser la procédure d'inscription.**